

# ปูนซ่อมมอเนกประสงค์ที่พีไอ M600



## ลักษณะผลิตภัณฑ์

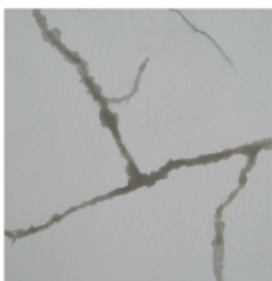
ปูนซ่อมมอเนกประสงค์ที่พีไอ M600 ใช้ในงานซ่อมแซมต่างๆ สำหรับบริเวณ พื้นที่มีขนาดเล็ก เช่น การแตกร้าว, หลุดล่อนของผนัง, งานซ่อมอุดประรอยแตก หรือ รอยเจาะฝังท่อ, กันซึม และงานซ่อมติดกระเบื้องเซรามิก

## วัตถุดิบ

- ปูนซีเมนต์ที่พีไอพอร์ตแลนด์ประเภท 1 ตามมาตรฐาน ASTM C-150 และ มอก.15 เล่ม 1-2555
- หินบดละเอียด (Limestone Fine) ผ่านกระบวนการอบแห้งและคัดขนาดถึง 2 ครั้ง
- สารเคมีคุณภาพสูงจากต่างประเทศ มีคุณสมบัติพิเศษในการเพิ่มแรงยึดเกาะสูงเป็นพิเศษ ทำให้เนื้อปูนมีความเหนียวลื่น ทำงานง่าย ลดปัญหาการแตกร้าวและการหดตัวหลังการการทำงาน

## วิธีการใช้

งานซ่อมการแตกร้าว, หลุดล่อนของผนังและพื้น	งานซ่อมอุดประรอยแตกหรือรอยเจาะฝังท่อ	งานซ่อมติดกระเบื้องเซรามิก
<ul style="list-style-type: none"> <li>• สกัดเปิดผิวหน้าให้เป็นช่องกว้าง 1-1.5 ซม. ลึกอย่างน้อย 1 ซม.</li> <li>• ทำความสะอาดบริเวณที่จะซ่อม และรดน้ำให้ชุ่ม</li> <li>• ผสมปูนซ่อมมอเนกประสงค์กับน้ำสะอาดตามอัตราส่วนที่เหมาะสม</li> <li>• นำปูนที่ผสมแล้วไปอุดรอยแตกหรือ หลุดล่อนและแต่งผิวให้เรียบ ทิ้งไว้จนแห้ง</li> </ul>	<ul style="list-style-type: none"> <li>• ทำความสะอาดบริเวณที่จะซ่อม และรดน้ำให้ชุ่ม</li> <li>• ผสมปูนซ่อมมอเนกประสงค์กับน้ำสะอาดตามอัตราส่วนที่เหมาะสม</li> <li>• นำปูนที่ผสมแล้วไปอุดรอยแตกหรือเจาะฝังท่อ และแต่งผิวให้เรียบ ทิ้งไว้จนแห้ง</li> </ul>	<ul style="list-style-type: none"> <li>• สกัดกระเบื้องเดิมส่วนที่ต้องการซ่อมออกให้หมด</li> <li>• ทำความสะอาดบริเวณที่จะซ่อม และรดน้ำให้ชุ่ม</li> <li>• ผสมปูนซ่อมมอเนกประสงค์กับน้ำสะอาดตามอัตราส่วนที่เหมาะสม</li> <li>• นำปูนที่ผสมแล้ว ป้ายบนกระเบื้องที่เตรียมไว้หนา 1-2 ซม. นำไปติดบริเวณที่ต้องการซ่อม ปรับระดับและแนวให้เสมอกับกระเบื้องเดิม</li> </ul>
<p>หมายเหตุ : หลังจากผสมน้ำแล้ว ควรใช้หมดภายใน 1 ชั่วโมง ปูน 1 ถุง 2 กก. ใช้ น้ำ 0.35-0.40 ลิตร เมื่อเปิดถุงใช้งานแล้ว ควรใช้ให้หมด หากใช้ไม่หมดต้องปิดปากถุงให้สนิท ควรเก็บไว้ในที่แห้ง ไม่ชื้น</p>		



**งานซ่อมการแตกร้าว หลุดล่อนของผนัง และพื้น**



**งานซ่อมอุดประรอยแตก รอยเจาะฝังท่อ**



**งานซ่อมติดกระเบื้อง เซรามิก**



สำหรับงานซ่อมแซมรอยแตกร้าว หลุดล่อน อุดประรอยแตก